

## TAXI SUPERVISOR

Poštovani predstavljamo Vam odličnu kombinaciju za Vas i vaše vozilo.

Korišćenjem tehničkih dostignuća današnjice, na brz i lak način saznajte poziciju i status vašeg taxi vozila. Uz naš taximetar **minitax<sup>PLUS</sup>** ili **minitax<sup>PLUS</sup>V5**, termički printer i gps uređaj „**TAXI SUPERVISOR**“, obezbedite sebi odlične uslove za rad taxi vozila ili monitoring istog na daljinu.

Naš Taxi SUPERVISOR nudi Vam širok dijapazon veoma kvalitetnih funkcija, kao što su:

- Pozicija po GPS-u, velike tačnosti
- Brzina kretanja Vašeg vozila po GPS-u
- Pređeni put Vašeg vozila po GPS-u, ukupan i od određenog vremenskog perioda
- Status pogonskog agregata Vašeg vozila: upaljeno-ugaseno...
- Na raspolaganju su Vam još 3 ulazna signala koji se mogu konfigurirati po Vašoj želji, kao i jedan izlazni signal
- Programabilna dinamika javljanja od 20 do 1000s
- Dostupna Vam je istorija kretanja sa statusima Vašeg vozila do 30 dana unazad
- Službeni broj vozila
- Taksimetar: UKLJUCEN, ISKLJUČEN
- Status taximetra: SLOBODNO, ZAUZETO, NAPLATA
- Tarifa po kojoj se trenutno obračunava naplata voznje
- Izveštaji o računima, totalima i tripovima
- Slanje poruka vozaču na display u vozilu (opciono!)

Za ugradnju i monitoring Taxi SUPERVISORA u centru je potrebno imati:

1. Internet konekcija sa STATIČKOM IP ADRESOM minimalne brzine 1024kb/s
2. GSM kartice nekog od operatera mobilne telefonije  
Preporučujemo Vam Telenor postpaid GSM DATA kartice, jer sa njima imamo dugogodišnju odličnu saradnju, a i sama pokrivenost je izuzetno dobra.
3. Računar sa "WINDOWS" operativnim sistemom.

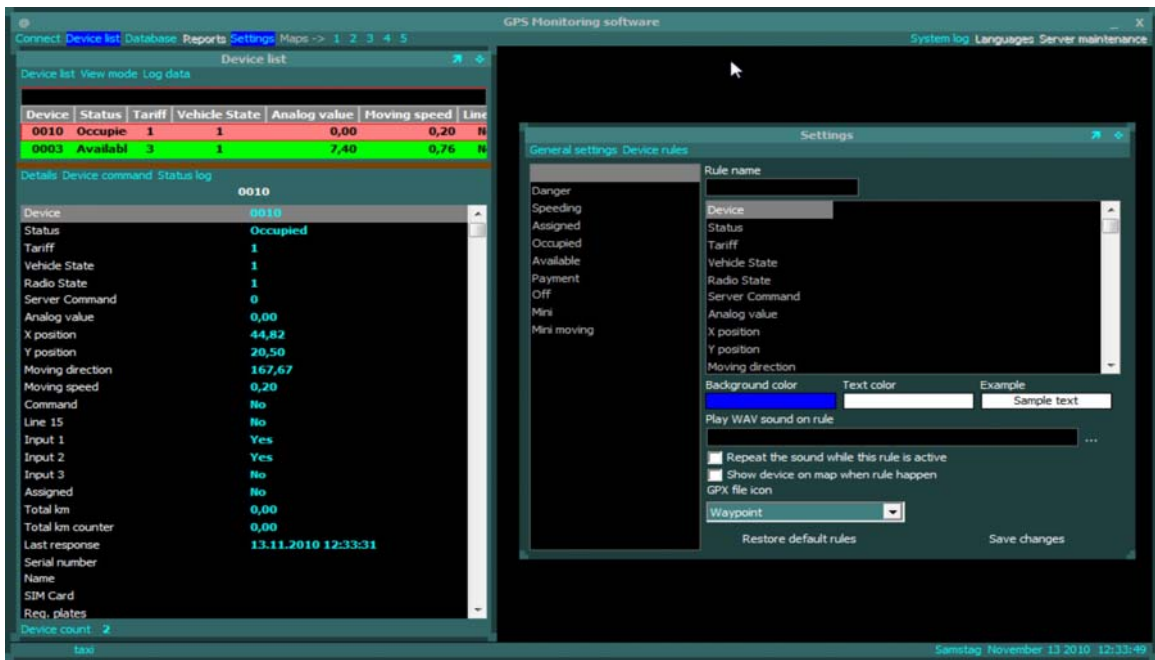
Sve to saznajte sa Vašeg računara u samo par poteza.

Sve detaljnije informacije, oko ugradnje i karakteristika uređaja možete dobiti na naše telefone: +381 11 275 09 29 ili +381 11 276 11 44.

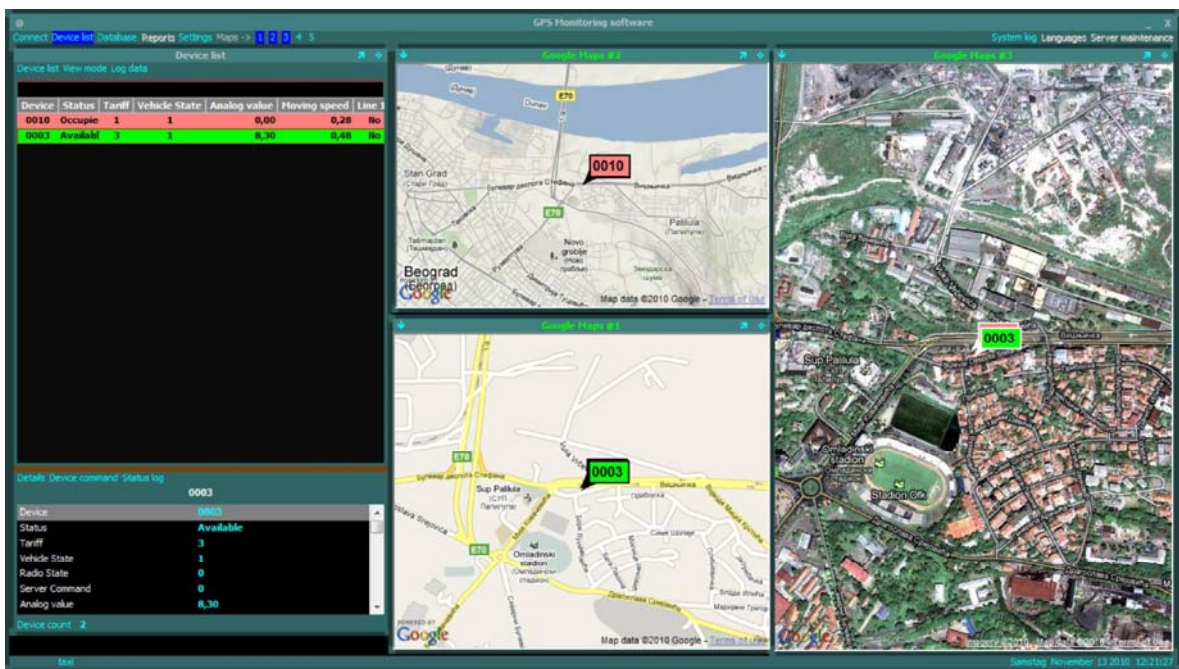
A sad na red dolazi veoma bitna činjenica koja nas izdvaja od svih ostalih, naš software, koji je jako jednostavan za korišćenje, dobijate **BESPLATNO**, tj. nemate nikakve troškove održavanja koji služe samo da Vam „otimaju“ novac. Uz naš software možete koristiti dve vrste mapa, a korišćenje je proizvoljno. Možete koristiti Vašu Garmin-ovu kartu Mapsource v2.2 i/ili Google-ovu kartu Google Maps. Kod Google-ove mape imate mogućnost četiri vrste prikaza: standardan (prikaz ulica), topografski, satelitski i hibridni, koji predstavlja kombinaciju standardnog i satelitskog prikaza. U jednom trenutku u software-u je moguće uključiti maksimalno 5 mapa sa selektivnim odabirom vozila na mapi. Takođe sam prikaz vozila po mapama može biti različit, tj. možete praviti grupe vozila. Što se jezika tiče trenutno su operacionalizovani sprski i engleski jezik, sa proširenjem spiska u budućnosti po želji.

Garancija na uređaj je godinu dana i obezbeđen servis u roku od 3 godine. Takođe imate tehničku podršku gde možete dobiti odgovore na sva vaša pitanja i razjasniti sve nejasnoće u vezi rada i korišćenja software-a. Ako se odlučite za ugradnju ovog uređaja za praćenje, naša ekipa dolazi na ugradnju u vozila, programiranje uređaja, podešavanje servera i puštanje u rad, a na Vam je samo da ga koristite.

Kod nas plaćate samo uređaj, ugradnja i postavljanje servera su **BESPLATNI**.

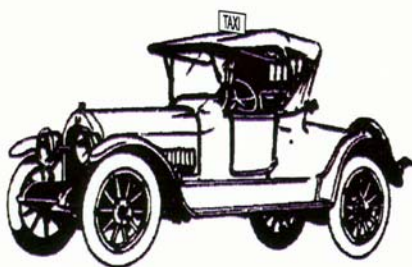


Sl.1 Izgled software-a na računaru



Sl.3 Izgled software-a sa kartama

Sa nama budućnost postaje realna sadašnjost.



**Servis Stevčević**  
 Višnjička 2, 11060 Beograd, Karaburma  
 Tel: +381 11 275 09 29  
 Fax: +381 11 276 11 44  
 Mob: +381 63 213 295  
 e-mail: [stevser@yahoo.com](mailto:stevser@yahoo.com)  
[stevser@eunet.rs](mailto:stevser@eunet.rs)  
 web: [servisstevcevic.co.rs](http://servisstevcevic.co.rs)